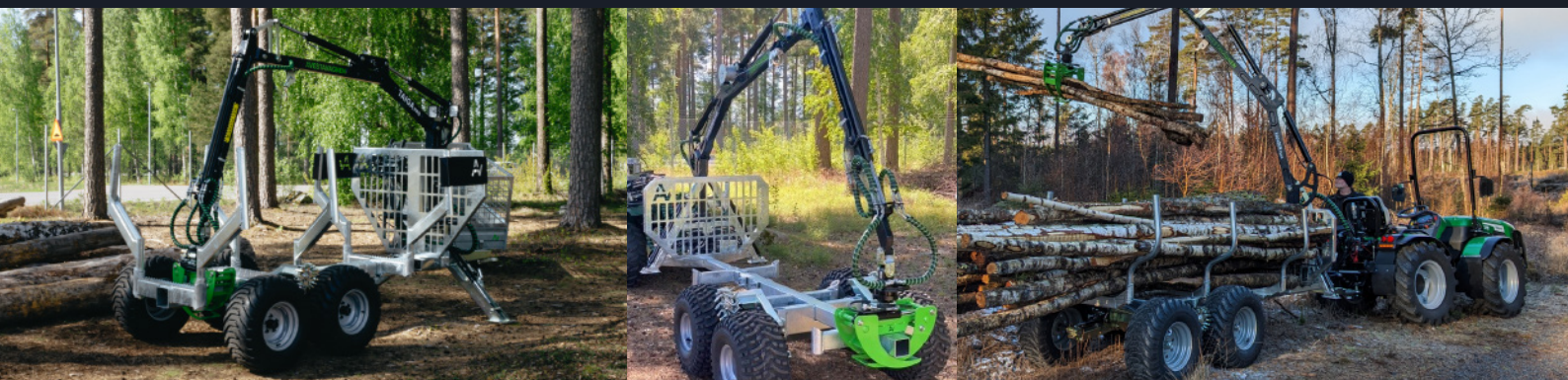


## Kranvagnar för Traktor

Avestavagnen erbjuder tre olika typer av skogsvagnar med hydraulkranar som lämpar sig för användning tillsammans med mindre traktorer – Taiga, Ranger och Forester. Forester är den lite mindre vagnen med ett enkelramschassi, 1,8 ton. Ranger är en större och mer avancerad vagn, 2,0 ton, som lämpar sig både för professionellt och privat bruk. Taigan är vår största vagn, också den med ett enkelramschassi, 4,0 ton. På samtliga traktorvagnar drivs vagnsdrivning, ramstyrning och vinsch av traktorns hydraulik via ett 3-sektioners elstyrt ventilpaket som är monterat på vagnen. Dessa funktioner styrs sedan via en instrumentlåda som kan monteras inne i traktorn. Vilken vagn som passar dina behov bäst beror på hur du planerar att använda vagnen.



### Taiga

**Beskrivning:** Taigan är Avestavagnens största kranvagn som är utvecklad just för mindre traktorer. Vagnen är robust och lämpar sig både för professionellt och privat bruk. Med Taigan kopplad på din traktor kan du enkelt dra hem stora lass ur skogen när du gallrar och kör ved.

### Forester

Med Avestavagnen Forester förvandlar du enkelt och snabbt din minitraktor till en smidig skogsvagn som lämpar sig utmärkt för dig som fritidsarbetar i skogen. Vagnen är ett utmärkt hjälpmedel vid skogsgallring och när du ska hantera ved och vindfällen. Forester finns i flera utföranden för att passa just dina behov.

### Ranger

Ranger lämpar sig både för professionellt och privat bruk. Det robusta chassit har en dubbelram och en lättklätrande hydrauliskt flyttbar boggi. Vagnen är ett utmärkt hjälpmedel vid skogsgallring i svårtillgänglig terräng och när du ska hantera ved och vindfällen. Alla slangar är helt inbyggda och skyddade inuti konstruktionen och tack vare dess släta undersida minimeras risken för att fastna i svår terräng.

<b>Chassi/ramstyrning:</b>	Taigan har ett teleskopiskt enkelramschassi som är justerbart 100 cm. Ramstyrning är standard och sitter på samtliga modeller (ej ramstyrning ges på förfrågan).	Forestern har ett teleskopiskt enkelramschassi som är justerbart 62 cm, tillgänglig både med och utan ramstyrning.	Samtliga Rangermodeller har ett dubbelramschassi med en hydraulisk flyttbar boggi och elhydraulisk ramstyrning (ej ramstyrning på förfrågan).
<b>Hydraulisk drivning:</b>	Med eller utan drivning. Drivning finns både som manuell och automatisk med 2-växlad rulldrift.	Med eller utan drivning. Drivning finns både som manuell och automatisk	Med eller utan drivning. Drivning finns både som manuell och automatisk med 2-växlad rulldrift.
<b>Hydraulkran:</b>	Standardkran 3,8 m kran eller med utskjut 4,8 m (varav 1 m utskjut).	Standardkran 3,4 m kran eller med utskjut 4,2 m (varav 0,8 m utskjut).	Standardkran 3,8 m kran eller med utskjut 4,8 m (varav 1 m utskjut).
<b>Kranmanövrering:</b>	Multistick (linjärspek), 2-spak koordinat-spakar eller 2-spak el on/off.	Multistick (linjärspek), 2-spak koordinat-spakar eller 2-spak el on/off.	Multistick (linjärspek), 2-spak koordinat-spakar eller 2-spak el on/off.
<b>Vinsch:</b>	Med eller utan radiostyrd hydraulisk vinsch (25 m vajer).	Med eller utan radiostyrd hydraulisk vinsch (25 m vajer).	Med eller utan radiostyrd hydraulisk vinsch (25 m vajer).
<b>Motor</b>		6 hk Vanguard eller 6,5 hk Honda med elstart.	6 hk Vanguard, 6,5 hk Honda med elstart eller 13 hk Honda med elstart.



Avestavagnens produkter gör det enkelt och smidigt för dig som arbetar med din ATV i skogen, på gården eller professionellt. Vi är stolta tillverkare av högkvalitativa skogs- och flakvagnar sedan 1998. All tillverkning har sedan starten skett i egen regi i Avesta i södra Dalarna. Vår vision är och har från början varit att tillverka robusta vagnar med bra funktioner och hög kvalitet som lämpar sig både för professionell användning och för den privata brukaren med höga krav. Än idag rullar många av de första vagnarna som tillverkades, vilket är ett gott bevis på den kvalitet som Avestavagnen står för. I Avestavagnens sortiment finns alltifrån robusta kranvagnar för skogsbruk till praktiska flak- och tippvagnar för olika bruksändamål.

**Unimet AB/  
Avestavagnen**  
Högboleden 47  
774 61 Avesta  
info@avestavagnen.se  
[www.avestavagnen.se](http://www.avestavagnen.se)

# Tillbehör kranvagnar

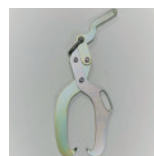
## Tillbehör för ökad effektivitet och bredare användning



**Hydraulisk vinsch 25 m**  
Förbättrar räckvidd och ökar flexibiliteten för din vagn.



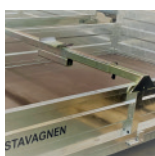
**Brytblock**  
Extra vinschväjerstyrare, bra vid hinder och ger dubbel dragkraft i vinsch.



**Timmersax**  
Ger fantastiskt grepp vid vinschning av stockar.



**Hydrauliskt tippinsatsflak**  
Ger kranvagnen en bredare användning, effektiv vid körning av jord, grus mm.



**Lyftbalk**  
Gör det enkelt och snabbt att växla mellan ved och tippflak.



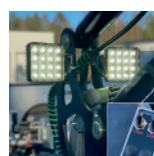
**Gripskopa**  
Bra redskap vid dikesrensning och lastning av jord, grus och sand.



**Skyddsplåt**  
Förlänger livet och gör flakbotten outslitligt.



**Extra stakar för kort ved**  
Bra att komplettera med om man vill köra kort eller krokig ved.



**Arbetsbelysning**  
Bra för dig som vill arbeta i långa dagar i skogen året om.

### Sorteringsstakar Taiga

Gör det möjligt att sortera veden på vagnen och fungerar även som förlängning av stakar.

## Tillbehör för gallring/riskörning



**Energiklipp**  
Griper och klipper i ett grepp. Effektiv vid gallring av små träd, klipper upp till 11 cm.



**Dalagripen timmergrip**  
Ger bra grepp vid timmerlastning.



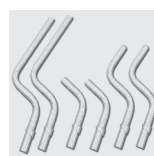
**Dalagripen risgrip**  
En större grip speciellt avsedd för ris och sly.



**Risbalja**  
Möjliggör stora lass och håller ris och sly på plats under körning.



**Risstakar delbara**  
Delbara risstakar för dig som använder risbalja.

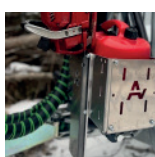


**Risstaket 6 st**  
Ger möjlighet till högre lastning av ris och sly.

## Praktiska tillbehör



**Universallåda**  
Här lägger du verktyg och annat under körning, komplettera med motorsågshållare.



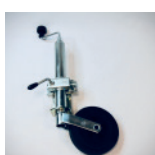
**Motorsågshållare**  
Stabil förvaring av motorsågen under körning.



**Dunkhållare**  
Plats för förvaring av kombidunk.



**Griphållare**  
Håller grip och kran i ett stadigt grepp under färd.



**Stödhjul**  
Underlättar flytt av lös vagn och vid påkoppling på ATV.



**Vinterdubb**  
Ger ett bra grepp på isiga vägar, kan sitta kvar året om.

### Servicekit

Ju mer kärlek du ger din vagn desto längre håller den – enkelt. Med Avestavagnens servicekit, innehållande oljor, filter och smörjfett, kan du som är lite händig serva din vagn själv.



**Snabbkopplinsats grip/skopa**  
Förenklar byte mellan grip och skopa.



**Slangkit grip**  
Ett reservkit som är bra att ha ifall du har sönder en gripslang i skogen.

# AVESTAVAGNEN

Mer information och priser på [www.avestavagnen.se](http://www.avestavagnen.se)